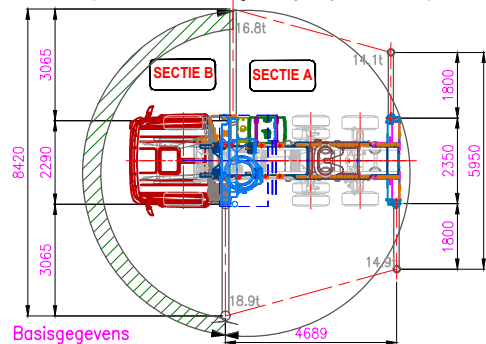


Steunpootreactiekrachten als gevolg van kraanmoment (bij volle spreiding!)
LET OP! Steunpootreactiekrachten worden hoger bij smaller stempelen



Basisgegevens

Tabelnummer : T2016253
 Datum :
 Type kraan : 6020 OK6
 Serienr. kraan :
 Type truck : SCANIA G490L6X2*4HSA
 VIN : YS2G6X2000545434

Kraangetal : 52.7
 Max last : 11.5 t
 Vlucht bij max last : 4.59 m
 Kraangroep : B3
 Stabiliteit vlg : NEN-EN 12999: 2011

Technische gegevens

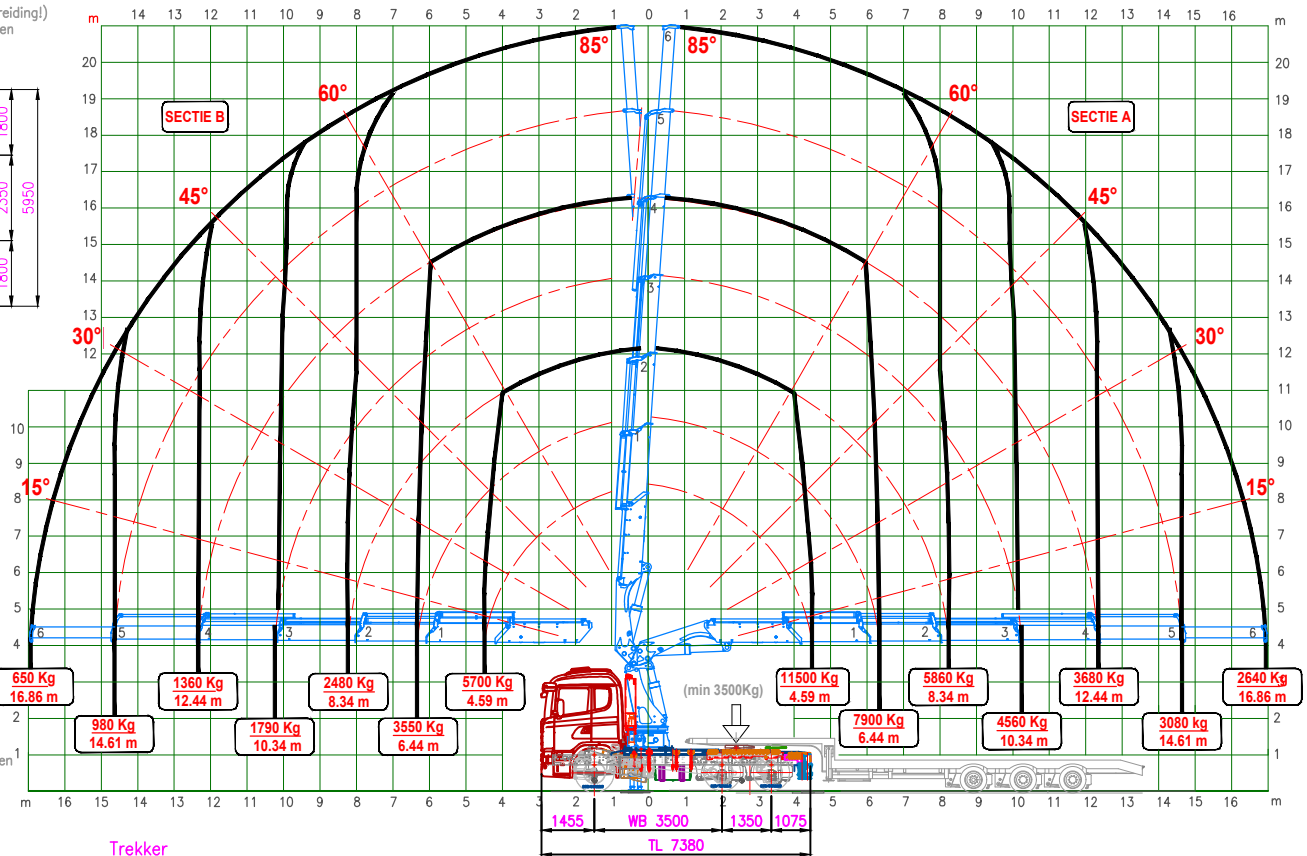
Zwenkbereik : Eindloos
 Hijstabel bij hoofdgielhoek : 15°
 Voertuiglengte : 7.38 m
 Voertuiggewicht onbel. : 20.3 t
 Windsnelheid max. : 10 m/s
 Windoppervlak max. : 1.2 m²/ton werklast
 Werktemperatuur : -10.. +50°C

Algemene instructies

- De gebruiker dient de bijbehorende gebruiksinstructies te kennen en bevoegd te zijn deze machine te bedienen
- **Tijdens kraanbedrijf dient de luchtvering van de truck uitgeschakeld te zijn**
- Handrem geactiveerd
- De bedieningspositie zodanig kiezen dat de bediener zelf:
 - veilig staat
 - goed overzicht over hijslast en steunpoten heeft
 - goed zicht op de LMB signalering heeft
- Kraan op voldoende dragende ondergrond, met stempelhouders maximaal uitgeschoven en met banden juist bodemcontact, waterpas opstellen
- Gebruik alle beschikbare opstellingsruimte
- Altijd voldoende grote onderlegschotten gebruiken
- Uitvouwen van de kraan uitsluitend in volledig afgestempelde positie
- Tijdens kraanbedrijf regelmatig waterpas controleren
- Lasten opnemen van grotere hoogte is verboden
- Tijdens laden mag de max. belasting van de stempels niet overschreden worden
- Verboden om dmv hulpmiddelen een last in de kraan te hangen
- Slingeren van de last niet toegestaan
- Kubelwerk niet toegestaan
- Hijsmiddelen maken deel uit van de last (optellen bij de hijslast)
- Verrijden van het voertuig uitsluitend met de kraan in transportpositie

Lastmomentbeveiliging

- Bij inschakeling LMB valt de hele kraan uit, en komt na enige seconden weer vrij.
- Reset LMB is rode tiptops op HMF RCL 5300
- Zie verder RCL gebruiksinstructie



Trekker

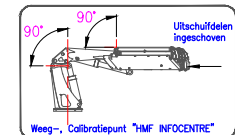
- Kraanbedrijf uitsluitend met aangekoppelde trailer of minimaal 3500Kg schotellast

EVS

- **Luchtvering truck uitgeschakeld!**
- EVS controleert voortdurend de bewegingshoek van het voertuig.
- Zodra de maximaal toegestane bewegingshoek wordt benaderd geeft het EVS een voorwaarschuwing in het display van de radiobesturing en de werksnelheid wordt automatisch terug geregeld.
- Bij 100% toegestane bewegingshoek wordt het LMB systeem geactiveerd.
- De hijstabel zoals aangegeven is de situatie met maximale steunpootspreiding
- De scheidinglijn tussen sectie A en sectie B is enigszins variabel.
- De voorgestelde scheidinglijn is de minimale, bij extra schoteldruk zal werksectie A groter worden en kan de hijslast in sectie B positief beïnvloed worden.
- EVS parameters: X:1.4 Y1:1.0 Y2:4.5
- Extra referentie EVS: Steunpoot chauffeurszijde 0.7m uitgeschoven, over steunpoot 2070Kg op 8.4m

Signaleringen

- Groen: Afstandbesturing in werking
- Geel + repeterende claxon: Kraan capaciteit 90%
- Rood + aanhoudende claxon: Kraan capaciteit 100%
- De kraan is voorzien van een radiografische afstandbesturing. Bij de kraan is een manuele noodbediening aanwezig. Gebruik hiervan is ivm onbeschermde bedieningsplaats en verminderd werkoverzicht niet toegestaan



NORMS/SYMBOLS ACCORDING TO ISO UNLESS OTHERWISE STATED.

SHAPE & PLACE TOLERANCES: ISO 1101
 TOLERANCES: ISO 2768-mS, ±0.1 FOR DIMENSIONS <0.6
 ROUGHNESS: ISO 1302 REMOVE SHARP EDGES.

HYVA
 HYVA GROUP B.V.
 THE NETHERLANDS
 TELEPHONE: (+31) 172 423555
 WWW.HYVA.COM

DESCRIPTION: T2016253 HIJSTABEL 6020 OK6 OP SCANIA 6X2*4

PROJECTION UNITS: mm
 SIZE: A1
 SCALE: --

NUMBER: 71625325
 REV: A

DRY REV.

ENGINEER: H.M.W.
 CHECKED:
 DRAFTSMAN: H.M.W.
 DATE: :
 MATERIAL: :
 PART NO.: W2016253

This print and the information shown therein is the property of HYVA. It may not be delivered to others nor reproduced for general circulation without the written consent of the HYVA engineering department.

COPYRIGHT ©

REV.	DATE	BY	DEF.